

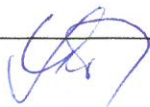
FOTOGRAFICKÁ DOKUMENTACE K POVODŇOVÝM ŠKODÁM 2024

Krupá, Hanušovice - Staré Město ř. km 0,000 - 9,450

ČÍSLO PROTOKOLU:

211

PODPIS:



POPIS MÍSTA: Foto č. 1 - nános v ř. km 0,200; Foto č. 2- nátrž/porucha/most v ř. km 1,830; Foto č. 3 – nátrž + porucha komunikace II/446 v ř. km 2,900; Foto č. 4 – sesuv svahu v ř. km 3,980.

FOTO 1

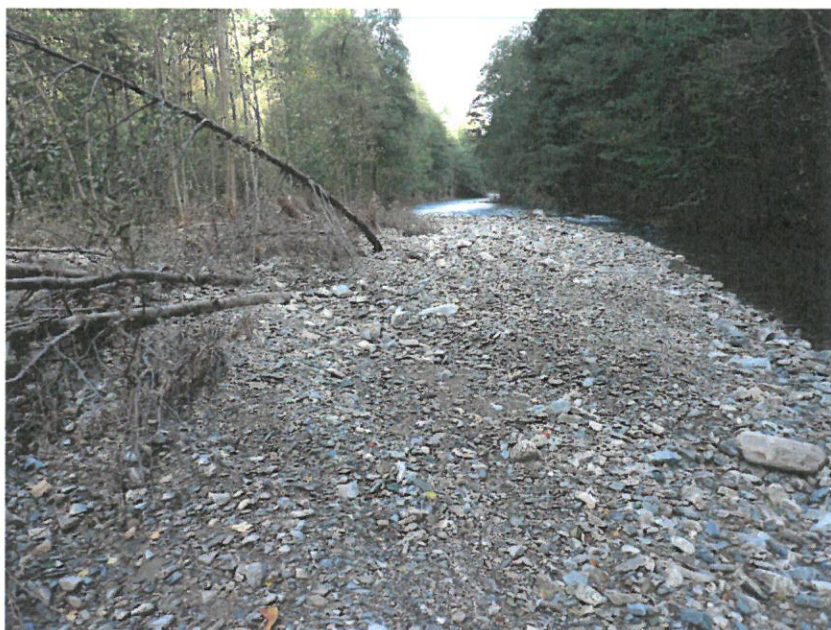


FOTO 2



FOTO 3



FOTO 4

